

# MÓDULO II - Herramientas para el cálculo en las finanzas

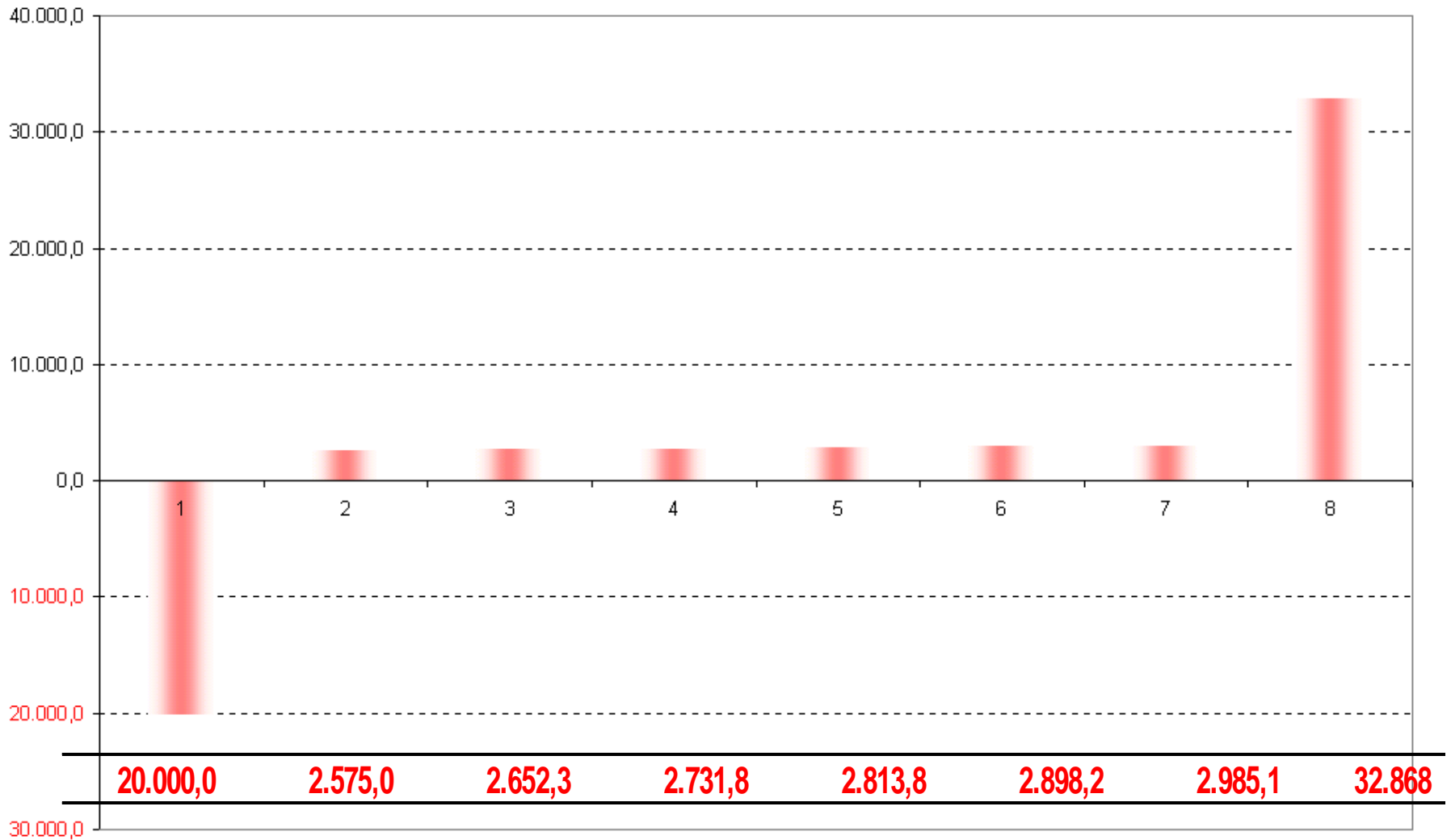
Jose P Dapena  
[jd@ucema.edu.ar](mailto:jd@ucema.edu.ar)

Programa Inicial de Inversión Bursátil:

---

# Interés simple, compuesto y Tasas de Descuento

# Inversiones



**Tasa de interés : 12 % anual**

**Coeficiente de capitalización:  $100 * 1.12 (1 + \text{tasa})$**

**Coeficiente de descuento:  $100 / 1.12$**

\$ 100

\$ 112



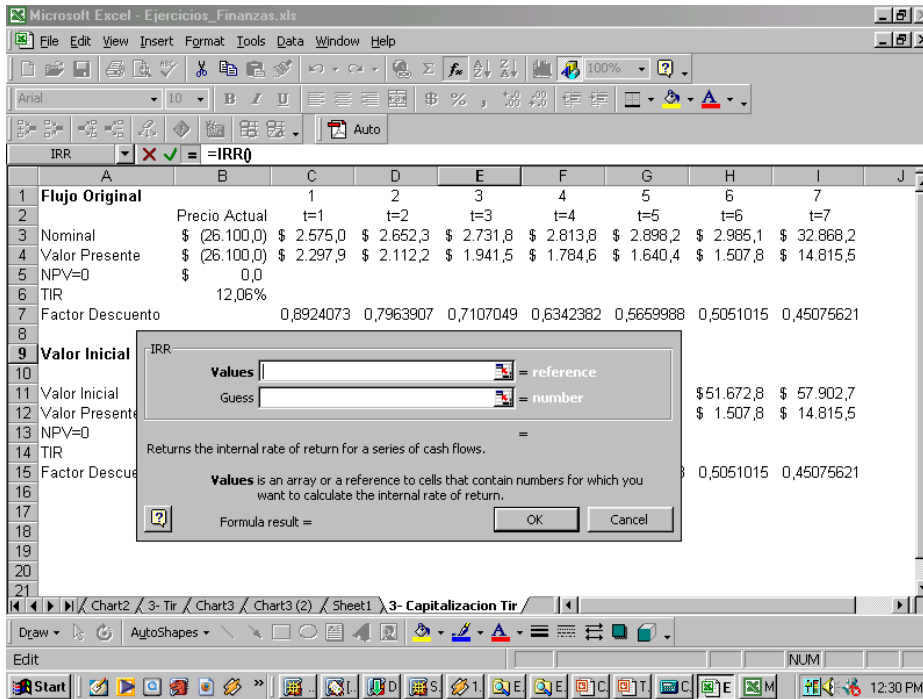
\$ 89.29

\$ 100



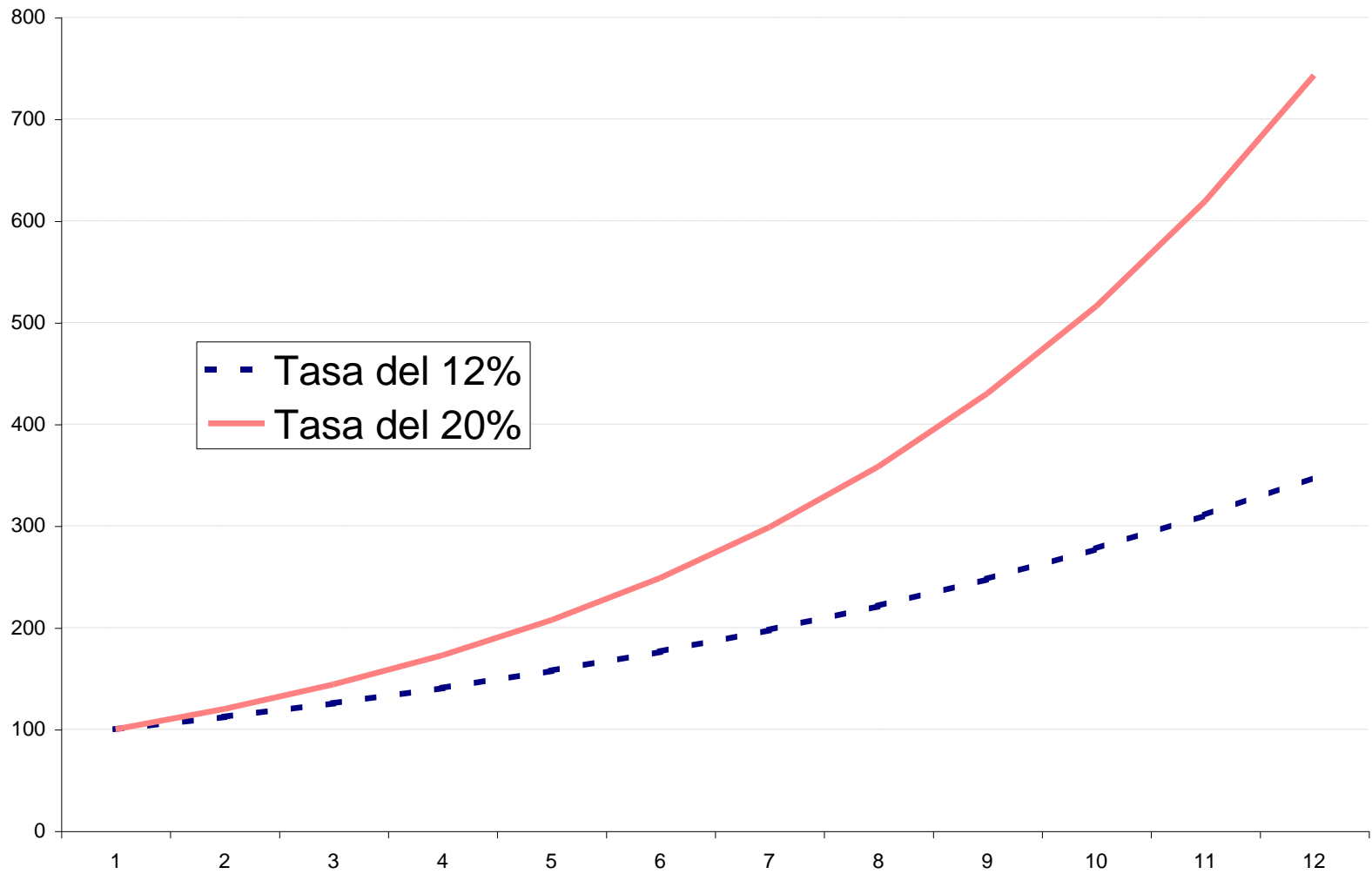
# Cálculo de la tasa interna de retorno

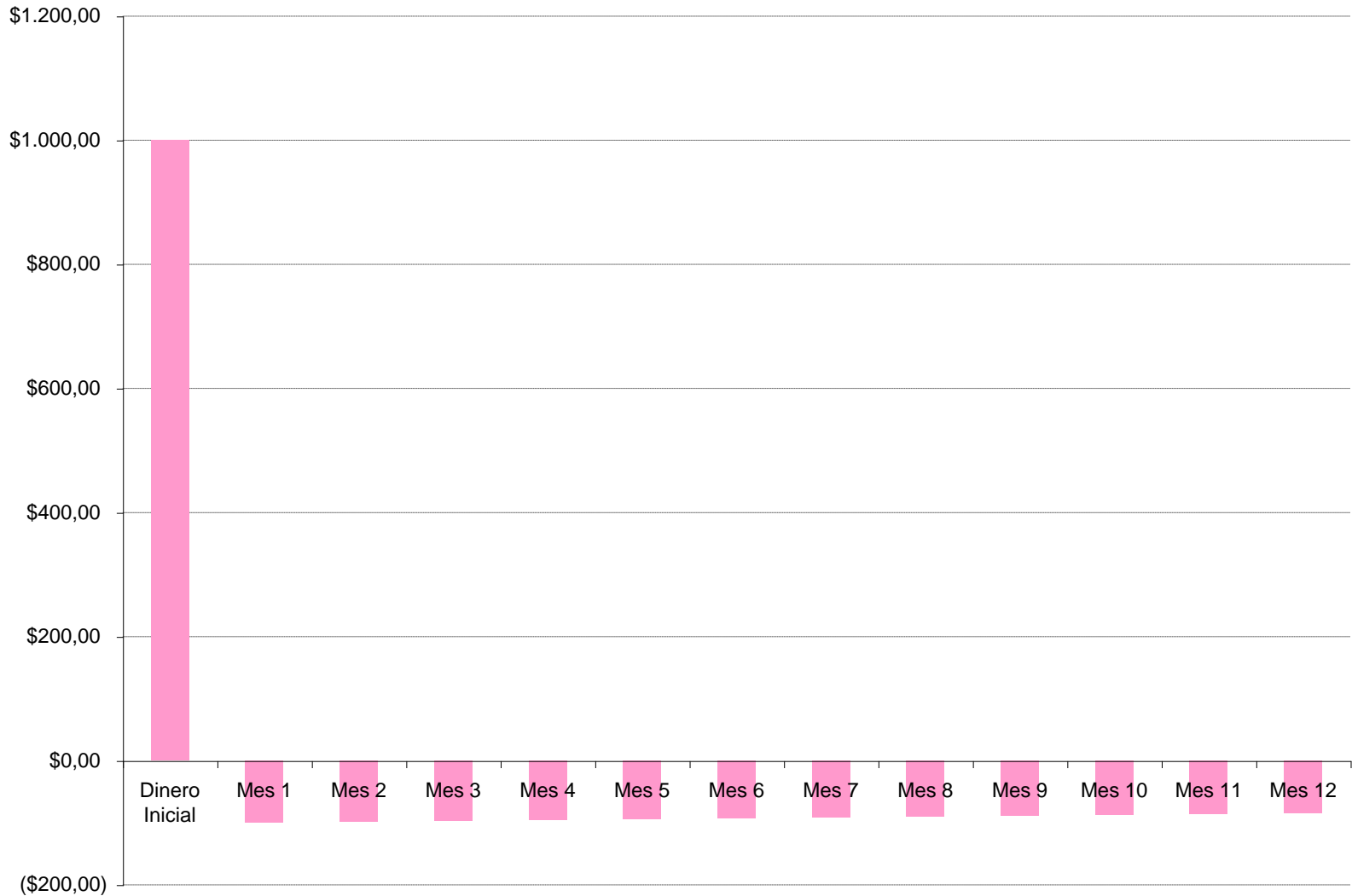
Flujo Original		1	2	3	4	5	6	7
	Precio Actual	t=1	t=2	t=3	t=4	t=5	t=6	t=7
Nominal	\$ (26.100,0)	\$ 2.575,0	\$ 2.652,3	\$ 2.731,8	\$ 2.813,8	\$ 2.898,2	\$ 2.985,1	\$ 32.868,2



? = Tir

$$VP = \frac{FF_1}{1+i} + \frac{FF_2}{(1+i)^2} + \frac{FF_3}{(1+i)^3} + \frac{FF_4}{(1+i)^4} + \frac{FF_5}{(1+i)^5} + \frac{FF_6}{(1+i)^6} + \frac{FF_7}{(1+i)^7}$$





## Sistemas de Amortización

Existen tres sistemas de amortización de deudas que están entre los mas utilizados:

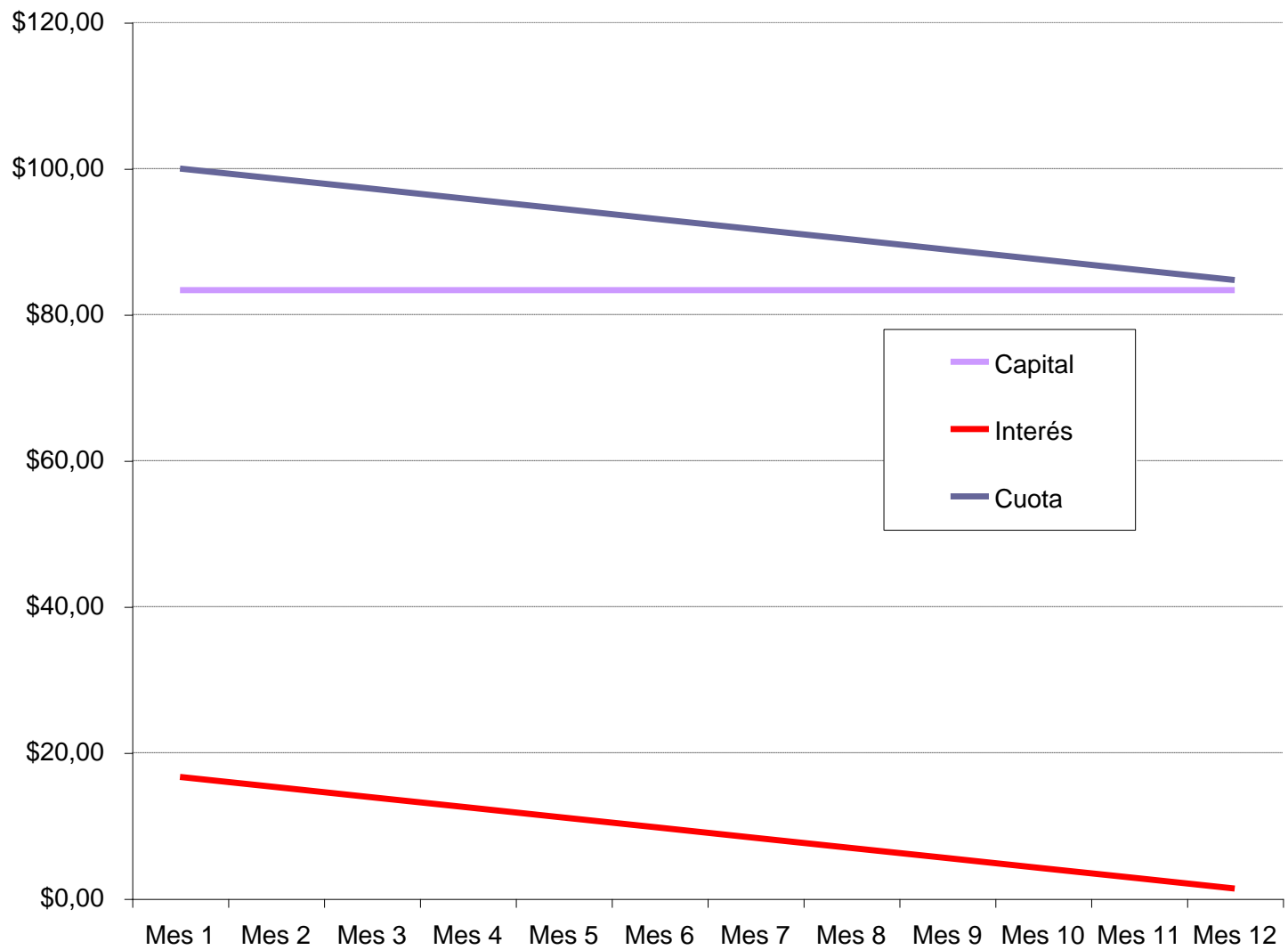
-**Francés**: o de cuota constante y amortización variable

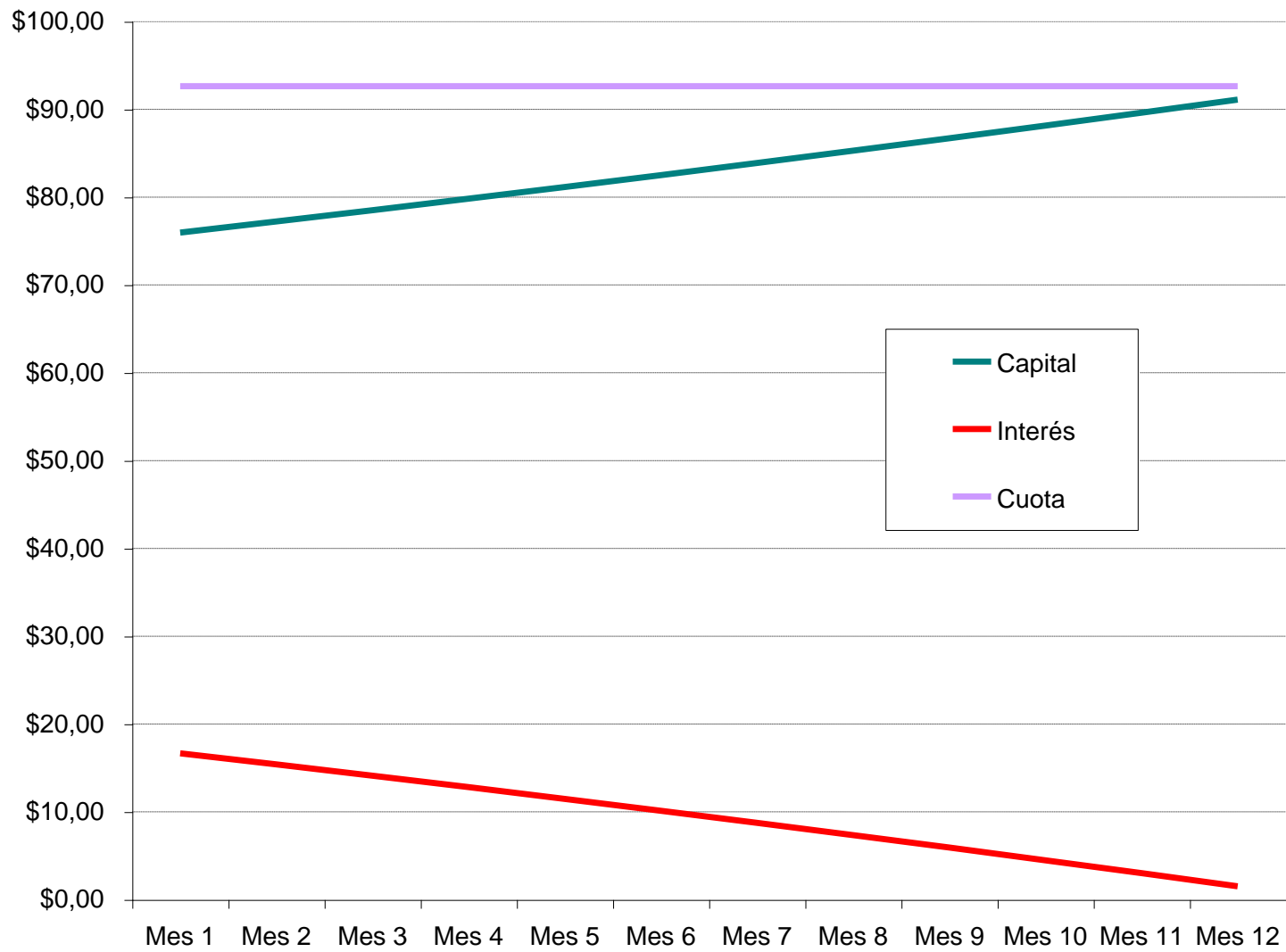
-**Alemán**: o de cuota variable y amortización constante

-**Americano**: similar a un alquiler

Se debe recordar que la cuota de repago incluye servicios del capital dados por los intereses, y devolución parcial o total del capital prestado. También puede incorporar otros gastos tales como seguros, gastos administrativos, etc.









**\$ 10000** + + **Meses 48**

Cuota de  
**\$ 457.78**  
VER TASAS Y  
COSTOS

**Y TU BANCO  
QUE TE OFRECE?**

**HACE CLICK PARA  
MAYOR INFORMACIÓN**

credi **click**

los reafirmen en el excelente trabajo que hacen”.

En su homilía, el Papa también se refirió a la vitalidad de

Yankees en Nueva York, ante 55.000 personas. ■

[www.larazon.com](http://www.larazon.com)

**SIN PAGAR NADA**  
ESTUDIO JURIDICO (11 HS A 18 HS)  
4343-2157 / 4342-7937

## Préstamos Metroshöp

be\$group.com

\$1000  
EN 12 CUOTAS  
DE \$127

PRÉSTAMOS CON TASA  
PREFERENCIAL  
Y LA CUOTA MÁS BAJA!  
OBTENÉLOS HOY MISMO!

Belgrano 902 (Capital), Perú 11 (Capital), Plaza ONCE (Hall FFCC), L.N. Alem (B), Florida (B), Pellegrini (B), Federico Lacroze (B), Constitución (C), Retiro (C) y Retiro (FFCC San Martín)  
0810-362-7376 | [www.metroshop.com.ar](http://www.metroshop.com.ar)

**Metroshöp**

PRÉSTAMOS EN EFECTIVO: SUJETO A ANÁLISIS CREDITICIO Y A REQUISITOS FORMALES EXIGIDOS POR METROSHOP S.A., CUIT 30-70895260-L, LEANDRO N. ALEM 1050, 9° PISO, CAP.FED. | PARA OBTENER UN PRÉSTAMO EN 12 CUOTAS CON TASA PREFERENCIAL EL MISMO DEBERÁ SER IGUAL O SUPERIOR A \$ 1000 Y HASTA \$ 5000. EJEMPLO \$ 1000 EN 12 CUOTAS DE \$ 127 CADA UNA, CUOTAS IGUALES, MENSUALES Y CONSECUTIVAS, SISTEMA FRANCÉS, TASA DE INTERÉS FIJA. TASA EFECTIVA MENSUAL: 1,56%; TASA NOMINAL ANUAL: 18,99%; TASA EFECTIVA ANUAL: 20,84%; PTE \$ 1,524. | LOS MONEDOS INDICADOS INCLUYEN GASTOS DE SEGURO DE VIDA (BONIFICADO), CARGO POR RECALCULACIÓN DE CUOTAS (BONIFICADO), ARANCEL DE ORGANIZAMIENTO Y GASTOS DE COMERCIALIZACIÓN. TODA LA INFORMACIÓN SOBRE MODALIDADES, TASAS DE INTERÉS Y CONDICIONES, DISPONIBLE EN ESTA SUCURSAL. | PROMOCIÓN VÁLIDA DESDE EL 07/04/2008 HASTA EL 28/04/2008. NO ACUMULABLE CON OTRAS PROMOCIONES VIGENTES.

SOCIEDAD

## Saquearon el cargamento de fernet que se había volcado en Recoleta



Posteá tu comentario



## Ferriados 2013 en Argentina

IMPORTE	CHEQUES	CUOTAS
\$5.000	12	\$699
\$7.500	12	\$1.060
\$15.000	12	\$2.065
\$75.000	12	\$9.990
\$150.000	12	\$19.975